



弾性波探査用
煙火2号玉 (火工品)
直径 6cm
火薬量 40g
爆速 4000 ~ 4500m/s

(株)地盤探査 〒520-3042 滋賀県栗東市辻 401-1



☎ 077-553-8511

✉ mogura@jibantansa.po-jp.com

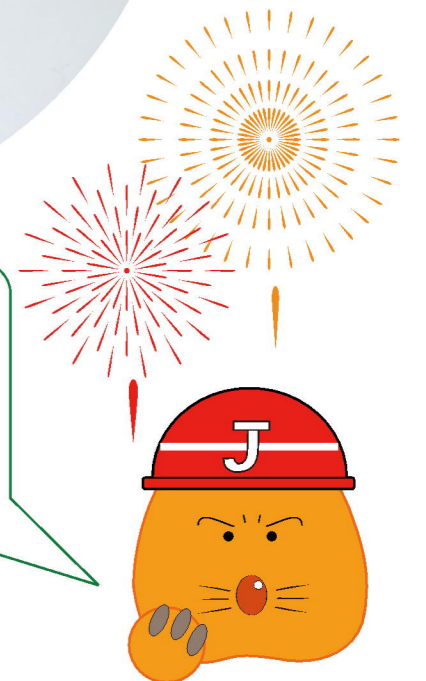
HPアドレス <https://www.jibantansa.com/>

弾性波探査用 新起振源

煙火玉



弾性波探査の
作業性と解析精度を向上させる
オリジナル起振源です！



株式会社 地盤探査

煙火玉のメリット その1

少量なら届出で使用可能！

とある弾性波探査の現場にて…



う～ん、今回の現場は探査深度が 20～25m くらいか～
 そこまで調べるとなると、スタッキングじゃ無理かな？
 じゃあ、あとは爆薬しかないわけだけど…
 消費許可を申請するとなると、警察署に行ったり、地権者のお宅をまわって
 承諾書をもったり、火工所の立会があったり…etc
 時間も手間もかかるんだよな～💧 ほかに何かいい方法ないのかな？

おまかせください！当社オリジナルの煙火玉は、**煩わしい許可申請が不要！**
 測定当日に、届出受理されます！（※） もちろん記録も大丈夫！



（※）2号玉は、同一の消費地において1日50個まで、届出のみで使用可能

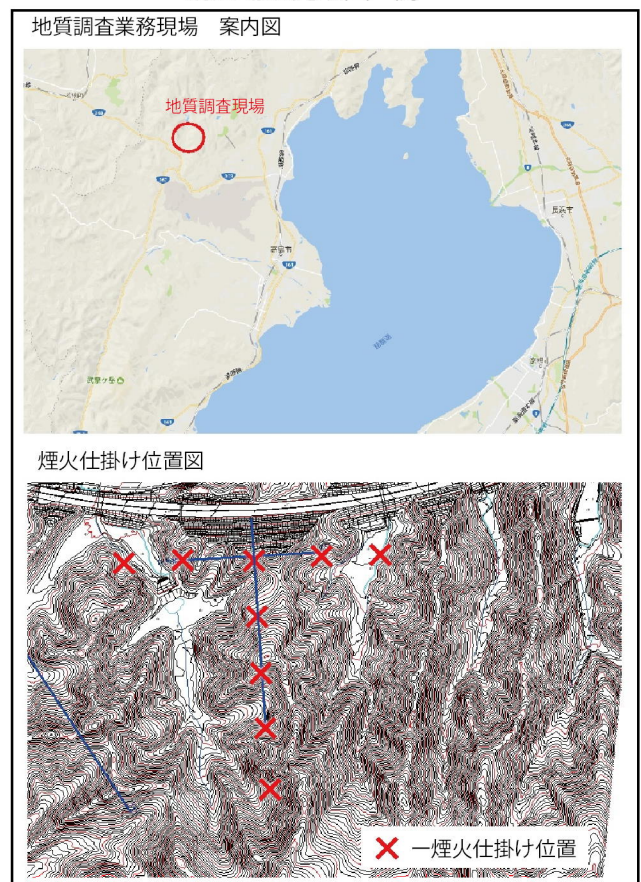
煙火消費届 - 例

様式第10号の2（第16条関係）

煙火 ~~打上げ~~ 届出書
~~仕掛け~~ 仕掛け

滋賀県広域消防組合 *** 消防署長 殿		平成29年 7月 18日
届出者 住所 滋賀県栗東市辻 401-1 株式会社 地盤探査		氏名 代表取締役 川崎正晴
打上げ 仕掛け 予定日時		
打上げ 仕掛け 場所		滋賀県 *** 市 *** 地内
周囲の状況		添付図面参照
煙火の種類 及び数量		1.5号玉 12ヶ
目的		信号用煙火：地質調査の信号観測のための起振源として
その他必要な 事項		煙火仕掛けに必要な諸器具を使用し、消火設備を設ける
打上げ 仕掛け に直接従事 する責任者の氏名		長 洋一 （現場携帯）090-4032-9967
※ 受付 欄		※ 経過 欄

消費場所見取図 - 例

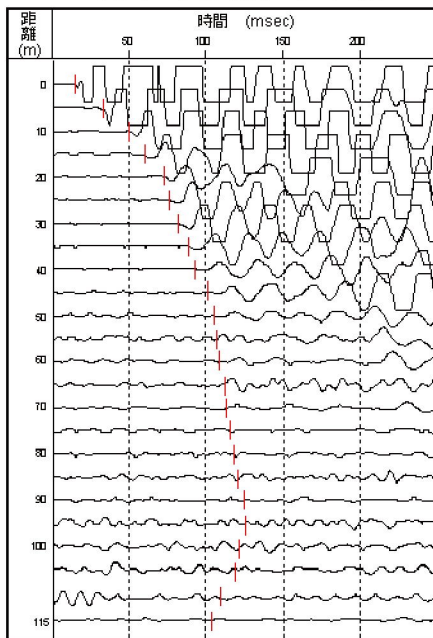


この2式を、消費地管轄の消防署に提出すれば OK！

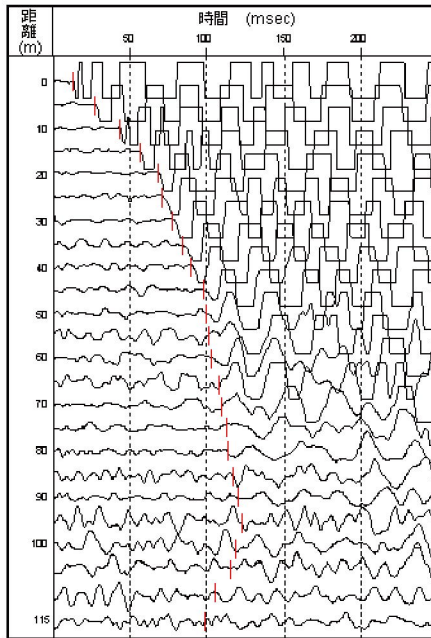
煙火玉のメリット その2

ダイナマイトにつぐ威力！

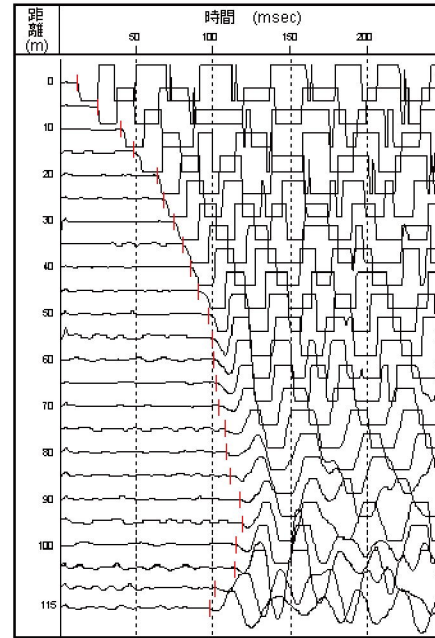
カケヤ起振 (1回)



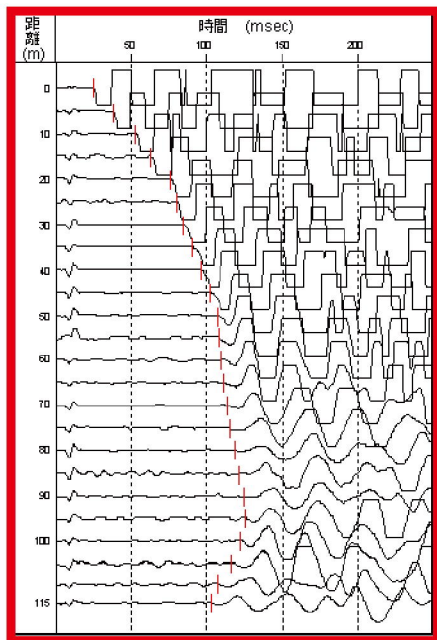
カケヤ起振 (10回)



ダイナマイト (100g)



煙火玉 (2号玉)

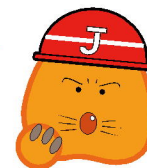


測線長 115mでの測定記録の比較です。

カケヤでは、10回スタックしても90mぐらいまで効かせるのがやっとですね。

ダイナマイトは威力が大きく、波形の振幅が大きく出ています。煙火玉は、ダイナマイトより波形が小さいですが、115mまでしっかり効いています。

この効き具合なら、深度30m程度までは探査可能ですね！



なるほど！

じゃあ今回の現場なら、

煙火玉が最適ってことやね！

小規模の弾性波探査に、ぜひ煙火玉をご検討ください！